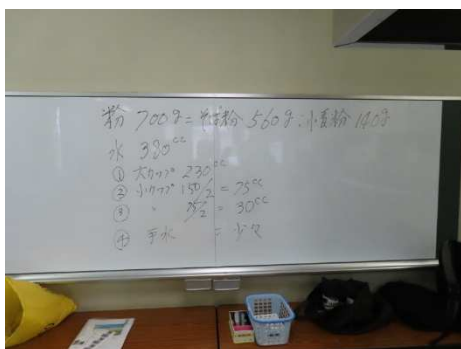


令和6年3月5日 そば打ちサークル定例会

本日が第一回目のそば打ちです。会員は四名です。



粉に対する水の量と入れ方を表示。



今から打ちます。



大きな粒がなくて良いですね。



練っています。



四つだし、四角にします。



本延しします。



厚みが重要、ゲージで計ります。



粉を振ってたたみます。



切ります。



そば打ち初めてですが良い切りです。

完。