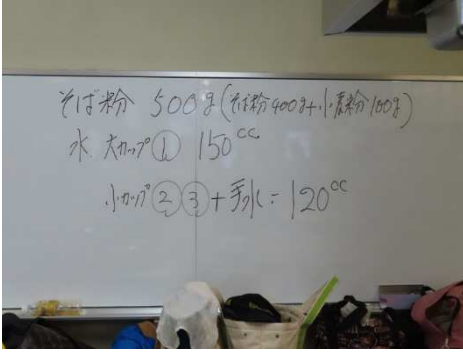


令和5年12月15日 二宮・飯山満社協シルバーそば打ち教室



水の量をアドバイス。



皆さんのそば打ち、始まりはじまり。



慣れない作業、頑張りましょう。



よいしょ、よいしょ力が要りますね。



丸く大きくします。

続く。



四角にします。



四角にして延します。



切ります。なかなか旨く切れません



切りに苦労してます。アドバイスして。



茹でて頂きます。



美味しいですと仰っています。



長いですね、水回しが良かったですね。



皆さん美味しいと舌鼓。



終わってアンケートを書きます。



私たちの賄い、皆さんと同じもりそばです。

完。